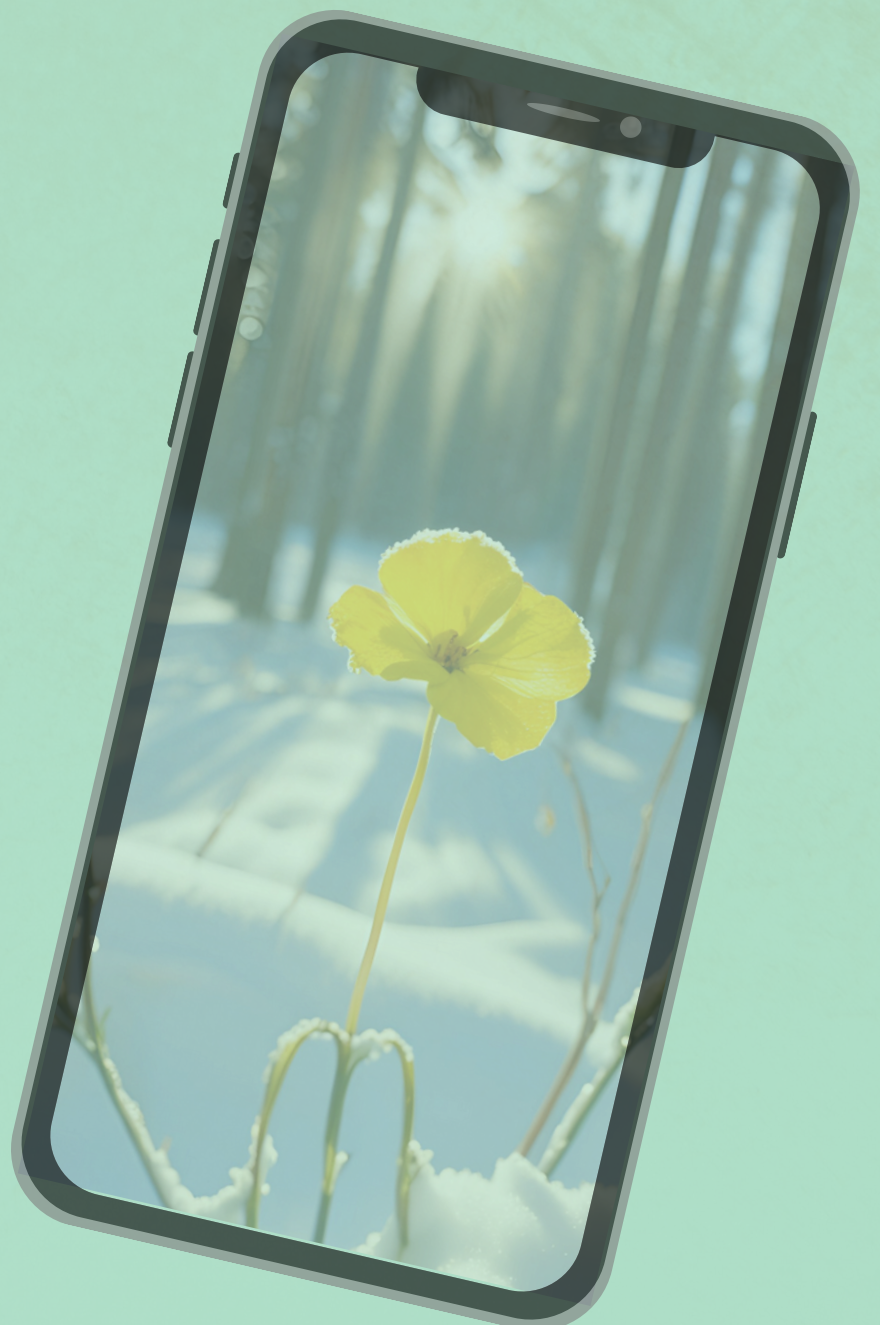
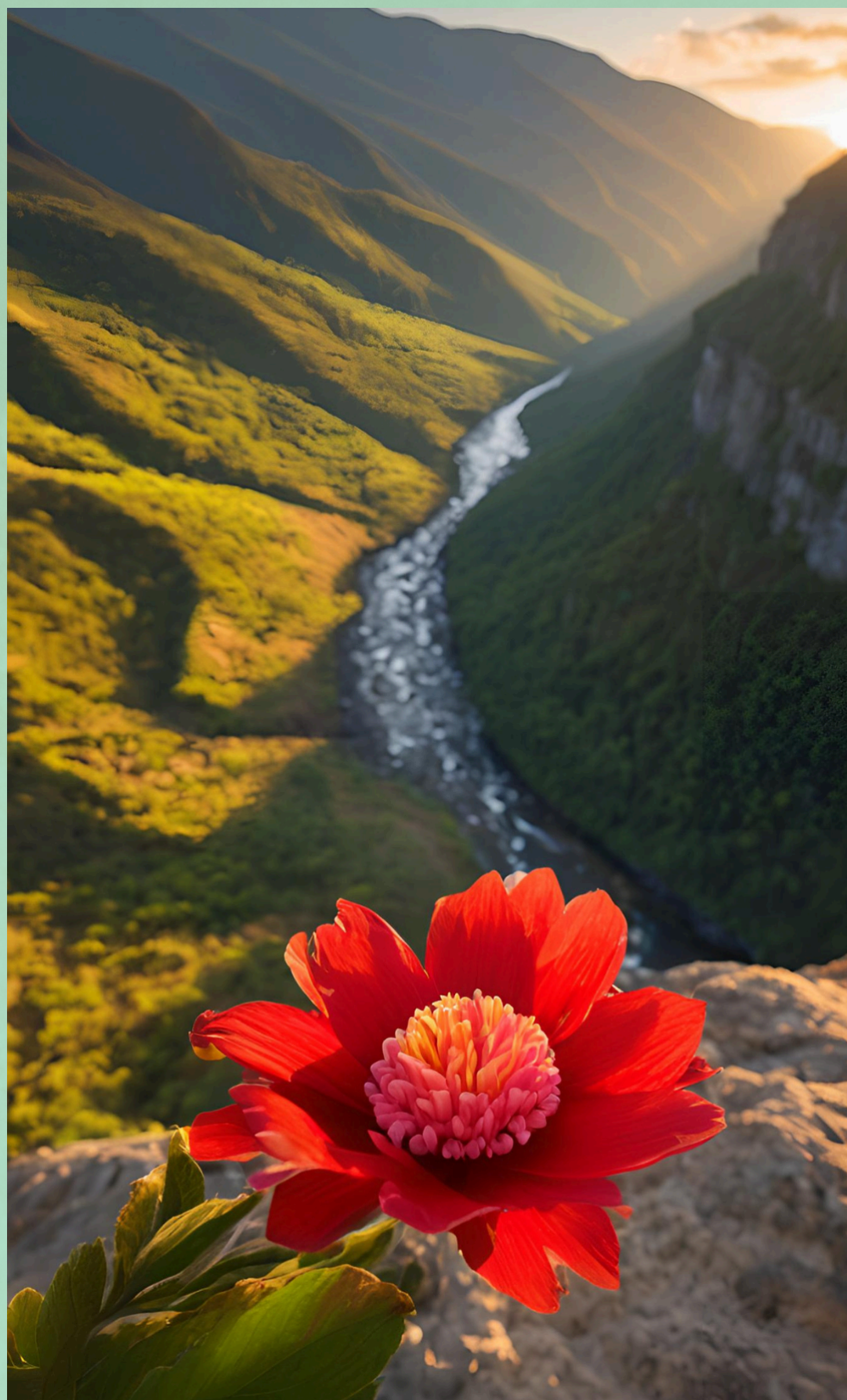




コピーOK!

CANVAで一輪の花を
咲かせる魔法の
『プロンプト集』





①崖に咲く赤い花

【CANVA用プロンプト】

「夕日の中、深い溪谷が広がる壮大な自然の風景を描いてください。山々に囲まれた谷間には川が曲がりくねって流れており、その川面が夕日の光を受けて輝いています。空には夕焼けに照らされた雲が漂い、オレンジと紫の美しいグラデーションを見せています。視点は崖の上からのもので、崖の端に一輪の赤い花が力強く咲いている様子を強調してください。その花が自然の厳しさの中で咲き誇る姿が象徴的で、背景の壮大な風景と対比するように描かれています。光は柔らかく、夕焼けの温かい雰囲気醸し出し、自然の力強さと花の儂さの調和を表現してください。」



②山の麓に咲く紫の花

【CANVA用プロンプト】

「雄大な山々を背景にした美しい自然の風景を描いてください。背景には雪に覆われた険しい山々が連なり、青い空が広がっています。その前景には澄んだ浅い小川が流れており、その透明な水面には一輪の美しい紫色の花が浮かんでいます。この花はテーマの中心であり、自然の厳しさと美しさの象徴として強調されています。花は水面に優しく浮かび、その鮮やかな紫色が周囲の静けさと対比し、目を引く存在感を持っています。川の水は透き通り、底にある石や水草が見え、朝の柔らかい光が花や水面に反射してきらめいています。静かで平和な自然の美しさを表現し、一輪の花がもたらす象徴的な美しさを際立たせてください。」



③雪の中咲く黄色い花

【CANVA用プロンプト】

「冬の森を背景に、雪の中に咲く一輪の黄色い花を描いてください。背景には高く伸びる木々が並び、木の間から差し込む温かな朝日が雪景色を柔らかく照らしています。光は繊細で、雪に反射しながら輝き、幻想的で静寂な雰囲気演出しています。手前には雪に埋もれた一輪の黄色い花が咲いており、その鮮やかな色合いが白い雪とコントラストを成しています。この花はテーマの中心であり、厳しい冬の環境の中でも力強く生きる生命力の象徴として描かれています。花びらは朝日に照らされて暖かな光に包まれ、自然の美しさと儚さが感じられるようにしてください。」



④田舎に咲く桃色の花

【CANVA用プロンプト】

「古風な木造の建物を背景に、一輪の淡いピンク色の花が描かれたシーンを描いてください。背景には日本の田舎のような自然豊かな風景が広がり、木造の建物や緑豊かな植物が雰囲気を作り出しています。前景には、古い木の板が敷かれたベンチや橋のような場所があり、その隙間から一輪のピンク色の花が力強く咲いています。この花はテーマの中心であり、困難な環境の中でもたくましく生き抜く生命力を象徴しています。花の柔らかいピンク色が周囲の古い木材と対照的で、自然の優しさと人間の生活の融合を感じさせます。光は柔らかな日差しで、全体的に穏やかな、のどかな雰囲気を演出し、一輪の花の存在感を強調してください。」



⑤線路際に咲く紫の花

【CANVA用プロンプト】

「夕日が差し込む古い駅のホームで、一輪の紫色の花が線路脇に咲いている情景を描いてください。背景には夕日が沈む瞬間の柔らかなオレンジ色の光が広がり、その光がホームと線路に反射して温かな雰囲気を作り出しています。線路は無人で静まり返り、少し荒れたホームのレンガの隙間から一輪の花が強く育ち、その紫色の花びらが美しく輝いています。この花は生命の強さと儚さを象徴し、夕日を浴びながらも力強く咲く姿を強調してください。光のレンズフレアや夕焼けの柔らかなトーンを用いて、懐かしさと希望の両方を感じられる情景に仕上げてください。」



⑥岩山に咲く白い花

【CANVA用プロンプト】

「夕日が沈む岩場で、一輪の白い花が咲いている美しい情景を描いてください。背景には広がる山々と、夕日がオレンジ色の光を放ちながら地平線に沈んでいく様子を表現してください。その夕日が岩肌を温かく照らし、全体的に柔らかなゴールドやオレンジのトーンで包まれた情景です。岩の間に咲く小さな白い花は、困難な環境の中でも力強く生き抜く象徴として描かれています。花びらは夕日の光を受けて輝いており、その輝きが周囲の荒々しい岩と対比することで、生命の儚さと美しさを際立たせています。光のレンズフレアを含め、温かさと希望を感じさせるように描写してください。」

動画変換用プロンプト

コピペOK!

"A macro video with a slow zoom-in on a vibrant flower dusted with snow. The sunset rays illuminate the snow, creating a warm and ethereal glow. The camera gently shifts focus from the flower to the softly blurred forest in the background. The scene is tranquil and delicate, with gentle snowflakes falling, adding a touch of beauty."

「雪がかぶった鮮やかな花にゆっくりとズームインするマクロ映像。夕日の光が雪を照らし、暖かく幻想的な輝きを生ま出しています。カメラは花に焦点を合わせた後、柔らかに奥にあるぼんやりとした森へとフォーカスをシフトします。全体的に静寂で繊細な雰囲気を持ち、優しく舞い落ちる雪片がシーンにさらなる美しさを加えます。」

- ✓ ズームイン
- ✓ 雪を降らせる
- ✓ 夕日が照らす
- ✓ 背景をぼんやりと

がこのプロンプトのポイント！