

Canva × AI美女 サムネイル作成 完全攻略 マニュアル



「Canva × AI美女サムネ」を作る上で
他と差別化するための裏技を特別に伝授!

目次

Contents

- ① AI美女画像の配置を自在に操る方法
- ② AI美女でサムネを作るコツ
- ③ それっぽいサムネを作る装飾のコツ

- 第1章 -

1 AI美女画像の配置を自在に操る方法
AI美女画像の配置を自在に操る方法

目次

Contents

2

AIサムネを作るコツ

3

いいサムネを作る装飾のコツ



AI美女画像の配置変更方法

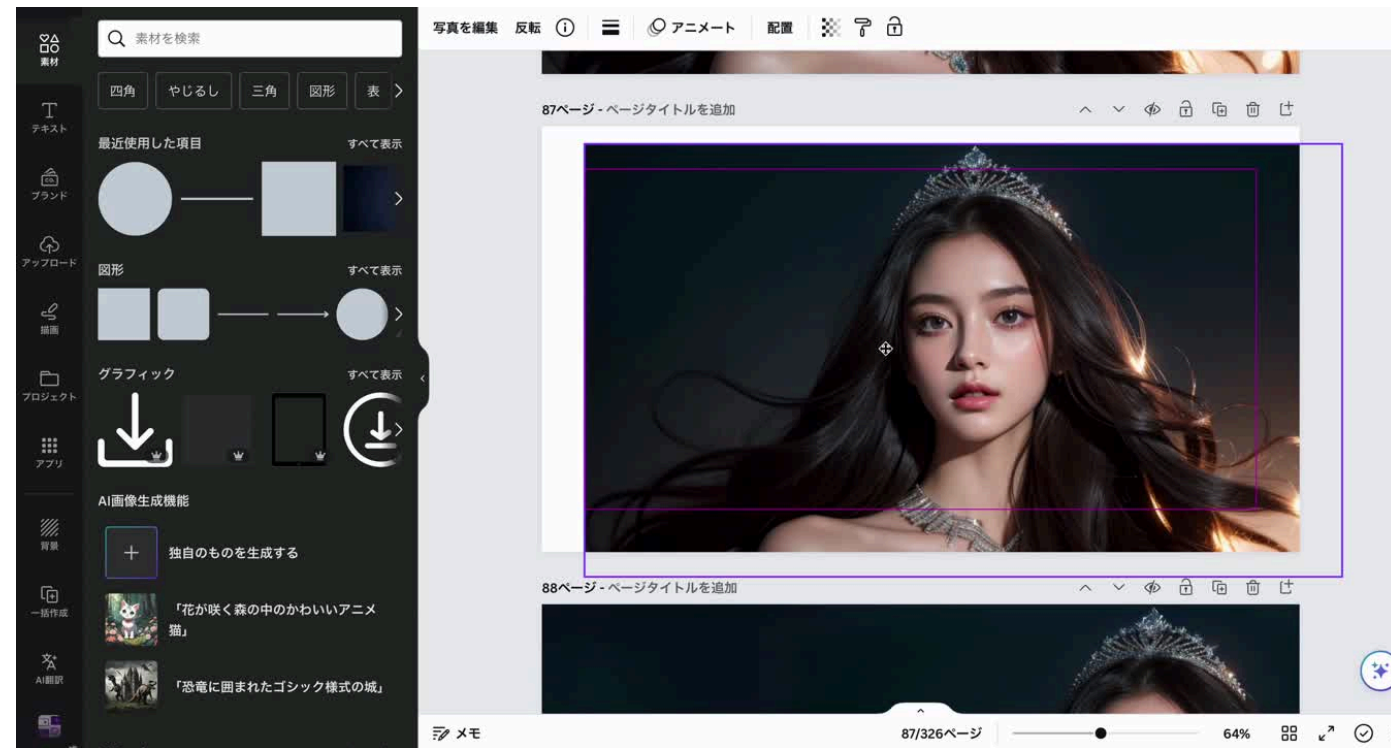


作りたいサムネイルとしては
「AI美女が右に配置、左に文章」
を置きたい。



AI美女の配置を画面の右寄りにして
左には黒色の背景をそのまま
伸ばしたような画像が欲しい。

AI美女画像の配置変更方法



1. 画像を配置したい位置にずらす
2. 「写真を編集」を選択
3. 「マジック拡張」を選択
4. 画面全体を選択して、マジック拡張で完成

このような画像を作ることが可能

- 第2章 -

① AI美女画像の配置を自在に操る方法

AI美女でサムネを作るコツ

目次

Contents

② AI美女でサムネを作るコツ

③ 可愛いサムネを作る装飾のコツ



AI美女画像を背景画像として使う

AI美女画像を背景として使うことで、
自分独自のサムネを作ることが可能。

背景として使う場合は、
AI美女をプロンプトで作成する際に

- 自然に囲まれて
- バーカウンターで飲んでいるシーン
- 学校の教室で椅子に座っているシーン

など状況や周りのシーンを指定してあげるとより魅力的なサムネイルを作成することができる。



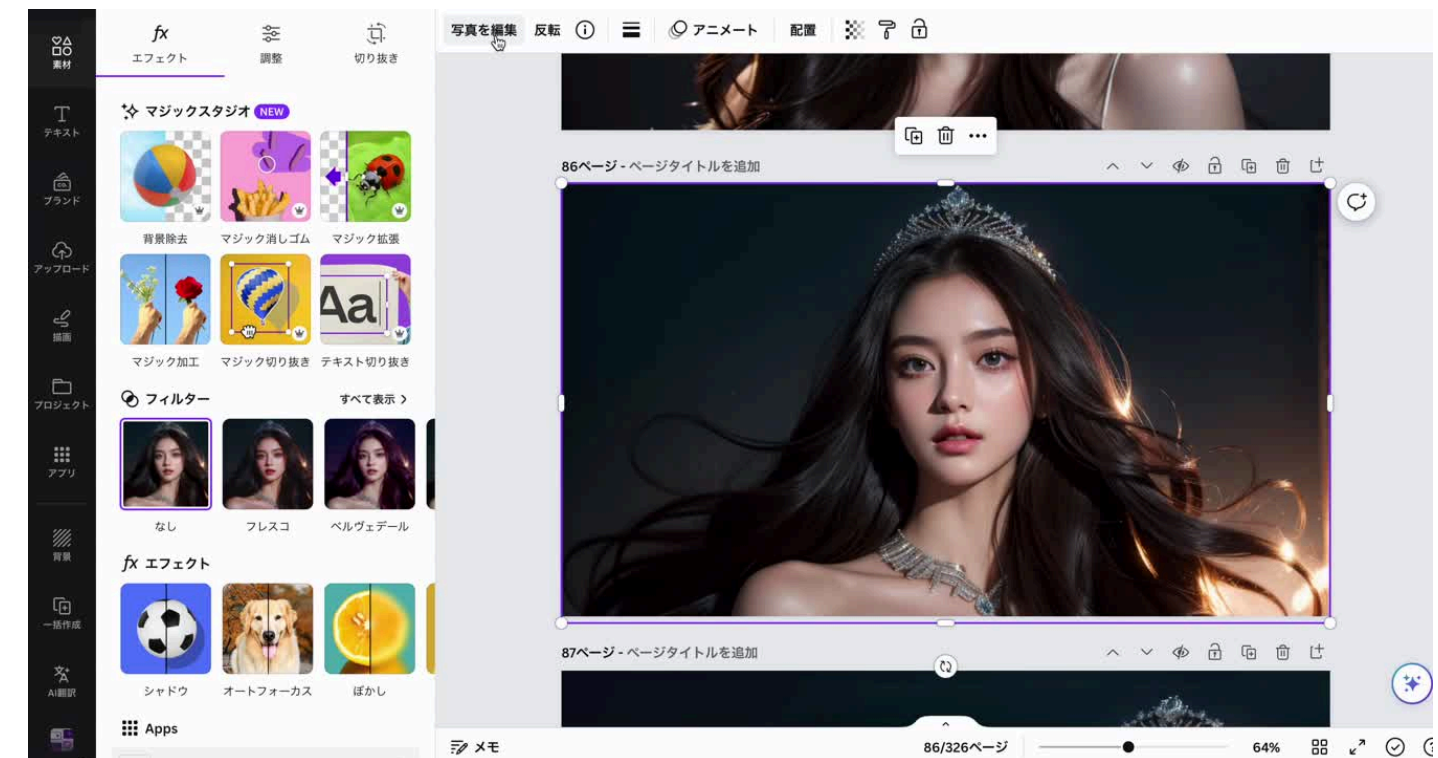
AI美女単体を切り抜きキャッチーなキャラクターにする



AI美女を切り抜いて キャラクターにするメリット

- サムネイルのクオリティが格段に上がる
- ユーザーの目にとまるサムネイルになる
- AI美女自体が同じものを生成しづらいので独自性が出る

実際にAI美女を切り抜く方法



1. 画像を選択
2. 「写真を編集」を選択
3. 「背景除去」を選択

- 第3章 -

① AI美女画像の配置を自在に操る方法
それっぽいサムネを作る装飾のコツ

目次

Contents

② AIでサムネを作るコツ

③ それっぽいサムネを作る装飾のコツ



素人っぽいデザイン脱却のコツ

01

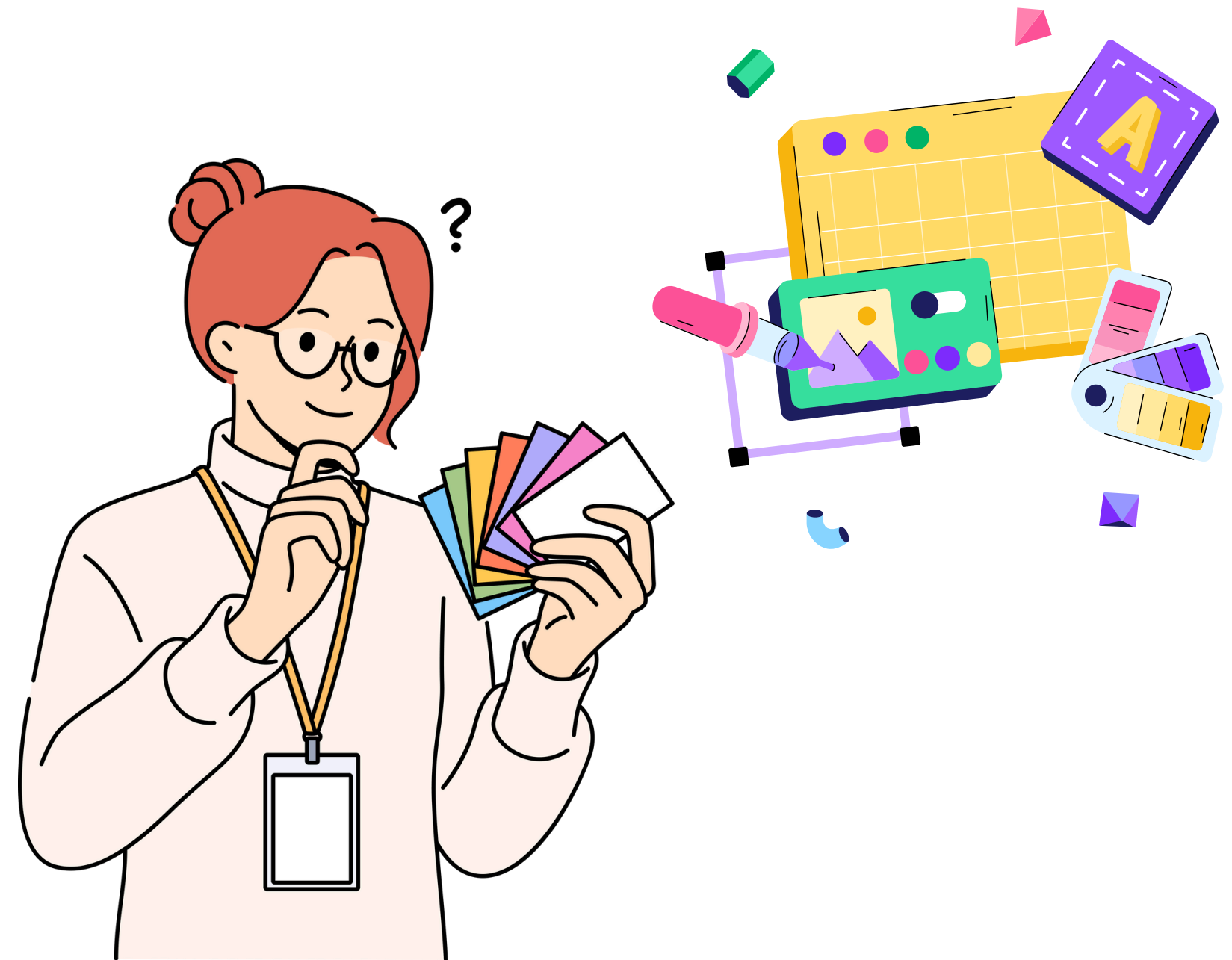
枠線

02

背景の選び方

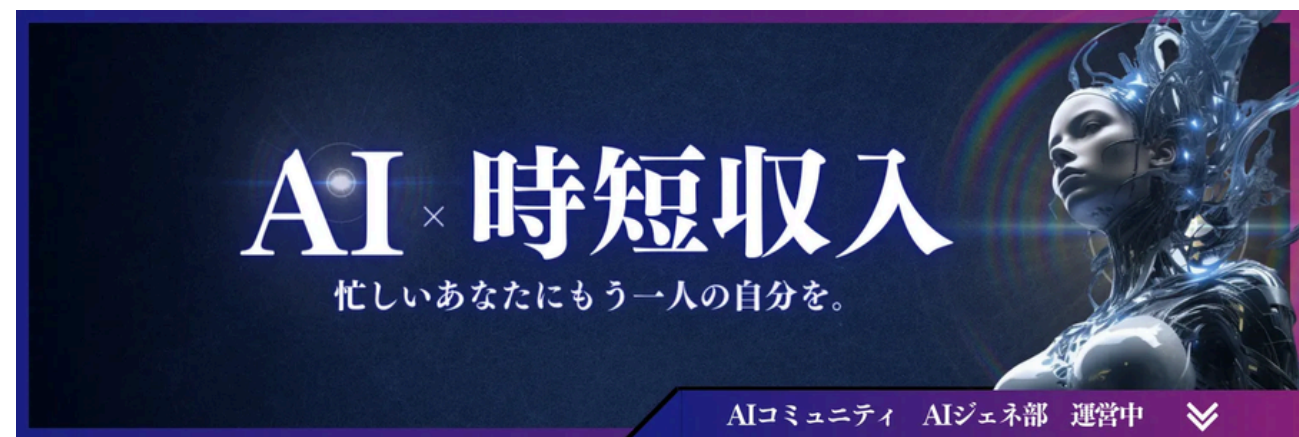
02

グラデーション



01 枠線

枠線はワンポイントのデザインとしておすすめ



02 背景の選び方

シンプルに単色ではなく、画像を入れてあげると良い



こちらの場合、Canvaの素材から「黒 ピンク 背景」と入力して画像を背景に選択

03 グラデーション

効果的に使えるとより初心者っぽいデザインを脱することが可能



以上がAI美女×サムネイル作成の裏技解説です。

今後もしもAI・SNSの発信をしていくぞ、
ぜひインスタの方もチェックするのだ!

